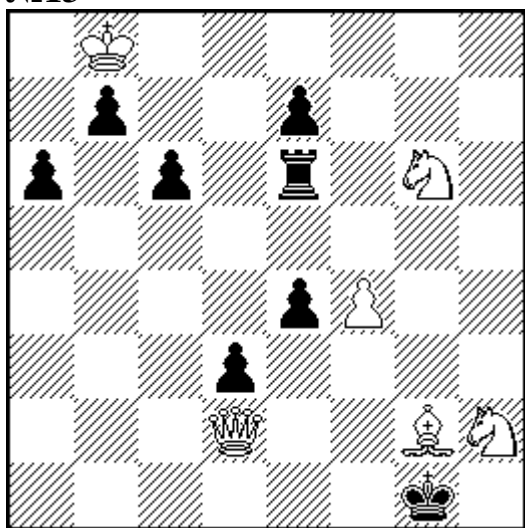


**XI MIĘDZYNARODOWE GRAND PRIX WARSZAWY**  
**W ROZWIĄZYWANIU ZADAŃ SZACHOWYCH** (24-25 listopada 2012 r.)

**5. runda: WIELOCHODÓWKI (80 min.)**

**№13**



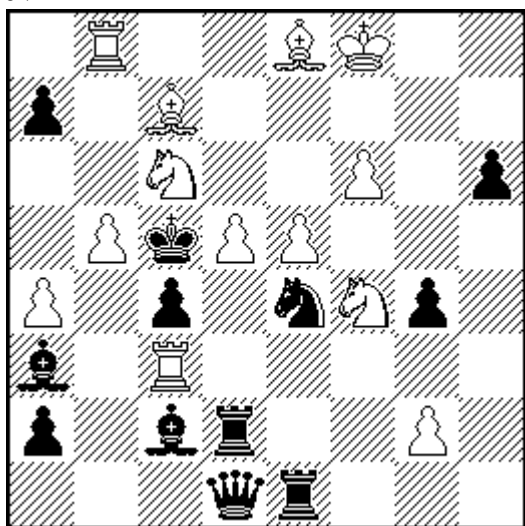
#4

6+8

G. SLADEK & C. GAMNITZER  
 Schach-Aktiv 2011

1. ♔a7! ~ 2. ♕h3! ♖:g6 3. ♘f1! (2)  
 1... ♖:g6 2. ♕:e4! ~ 3. ♘f3+! (1,5)  
 2... ♖g3 ♕e1+ (1,5)

**№14**



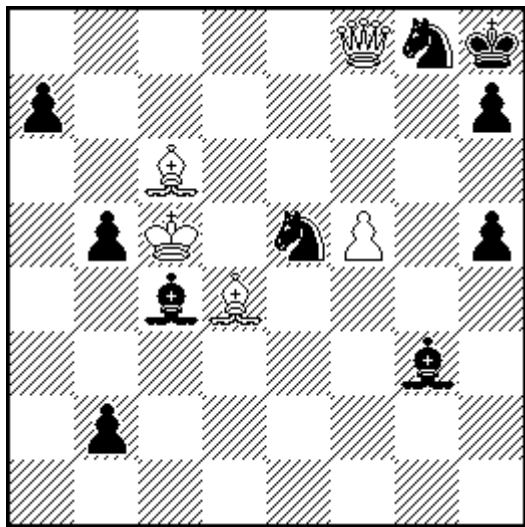
#4

13+12

Dolf WISSMANN, Sjoerd HOEKSTRA  
 Probleemblad 2006

1. ♕f7! ~ 2. ♘e6+ ♔:d5+ 3. ♘c5+ (1)  
 1... ♕d3 2. ♕g6 ~ 3. ♕:e4 (1)  
 1... ♖d4 2. ♕g6 ~ 3. ♕:e4 (1)  
 1... ♕b3 2. ♖b7 ~ 3. ♕b8 (0,5)  
 2... ♕b4 3. ♘e6+ (0,5)  
 1... ♕e2 2. ♖b7 ~ 3. ♕b8 (0,5)  
 2... ♕b4 3. ♘e6+ (0,5)

**№15**



#6

5+10

Ralf KRÄTSCHMER  
 Troll 2007-08  
 2 Prize

1. ♕d5! ♕:d5 2. f6! ♘d3+ 3. ♔:d5 ♘f4+  
 4. ♔c6 ♘e6 5. ♕g7+ ♘:g7 6. f:g7# (2,5)  
 2... ♘d7+ 3. ♔:d5 ♘:f8 4. f7+  
 ♕e5 5. ♕:e5+ ♘f6+ 6. ♕:f6# (2,5)